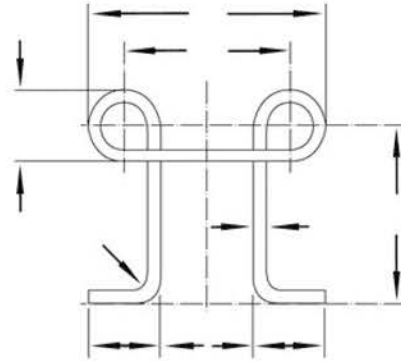
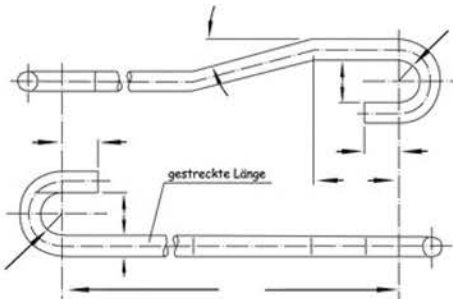




Biegeteile

Für die Biegeteile benötigen wir Ihre Angaben und Anforderungen. Bitte senden Sie uns Ihre Zeichnung bzw. Skizze oder eine Musterfeder zu.

So könnte Ihre Skizze aussehen:



Zutreffendes eintragen / ankreuzen

Werkstoff

- Federstahl C/D
- Wst. 1.4310
- Wst. 1.4301
- Wst. 1.4571
- anderer

(auch Sonderwerkstoffe)

Oberfläche

- verzinkt
- geölt
- andere

Stückzahl

Ihre Skizze

Firma

Name

Straße, Nr.

PLZ, Ort

Telefon

Fax

E-Mail